



共融活動入校服務概覽

最新版：2023年12月



實踐多元
關愛共融



提升學習動機
激發創造思維



目錄



機構簡介及服務目標 1

同儕共融及學童個人成長支援服務

雙向共融入校嘉年華 3

共融桌遊設計師領袖訓練計劃 4

中文讀寫小組 5

功課輔導課後小組 6

學童表達藝術情緒課 7

「輕輕鬆鬆」輕黏土工作坊 8

創意藝術工作坊 9

親子工作坊及課程

「心大心細」共融 x 情緒桌遊工作坊 11

同理玩®親子共讀實踐課程 12

表達藝術輔引小組 13

木雕木畫入門 14

「與孩子的心相遇」 15



目錄



家長工作坊及講座

表達藝術治療小組	17
禪繞畫體驗班	18
「優勢為本」家長互助小組	19
「童行是你」升中家長工作坊	20
家長講座	21-22

教師工作坊及講座

課堂教學調適培訓工作坊	24
語文學習教材設計工作坊	25
提升特殊教育需要學童書寫能力培訓工作坊.....	26
「從桌遊出發」特殊教育需要兒童桌遊學習初探.....	27
特殊教育需要學童活動設計及帶領技巧	28
中國筆墨體驗教師培訓工作坊	29

服務特色及同理玩®思維模型

30

原創出版教具及刊物、良好的服務往績及專業團隊

31

過往合作學校及機構

32

機構簡介



童SEN同戲於2017年成立，為一間非牟利註冊慈善機構，致力為有特殊教育需要的兒童及家人建立雙向共融社會。

本機構重視發展**多元共融**服務，讓不同能力的學童、家長與教學人員享有平等學習機會，促進自主學習、溝通及互相理解。

使命包括**研發共融遊戲及教具**、**鼓勵社區參與共融服務**及**推動跨界別協作建立互助支援網絡**，符合聯合國可持續發展目標 (SDGs) 的價值觀，旨在平等、教育和夥伴關係等領域推動可持續發展，創建雙向共融社區。



服務目標



1



促進家校合作

2



推動校園關愛文化

3



配合學校發展及優勢

同儕共融及 學童個人成長支援服務



- 雙向共融入校嘉年華
- 共融桌遊設計師領袖訓練計劃
- 中文讀寫小組
- 功課輔導課後小組
- 學童表達藝術情緒課
- 「輕輕鬆鬆」輕黏土工作坊
- 創意藝術工作坊

焦點 服務



兒童



80-100人



1節



1-2小時

雙向共融入校嘉年華



活動旨在讓不同能力及年齡的學童體驗雙向共融的價值觀，包括**互相理解、尊重、同理心、平等參與**等的重要性。嘉年華提供具有**互動性及學習元素**的攤位和**互動遊戲**，鼓勵學童理解別人的需要，增加同儕合作和支持，促進共融意識及關愛文化於校內實踐。

攤位和互動遊戲內容



共融校園大搜查



特殊教育需要知多點



秘密天使【小行動，大改變】



共融校園元素拼圖



鼓勵扭蛋機

焦點 服務



兒童



30人



5節

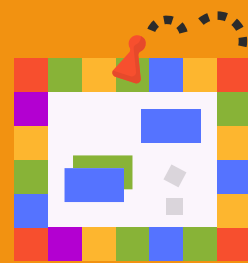


1小時



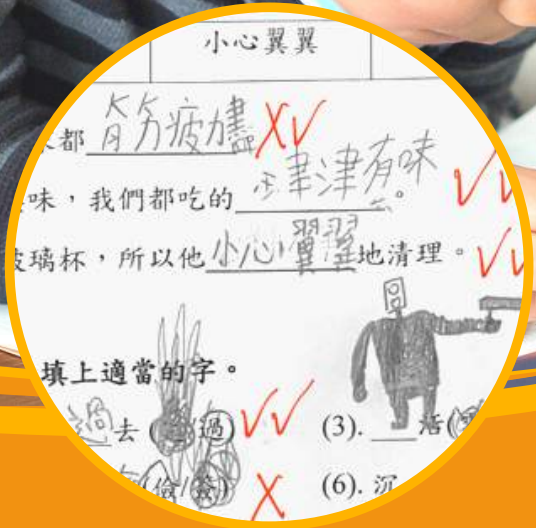
桌遊導師

共融桌遊設計師 領袖訓練計劃



透過分組設計及匯報共融桌遊，學生能夠在團隊中**培養領導才能、提升口才和溝通技巧，並學習團體合作**的重要性。同時，他們也能夠**體驗共融的價值觀**，並將這些價值觀應用於他們的遊戲設計中，從而促進共融意識於校內實踐。





兒童



8人



10節



1小時



讀寫班導師

中文讀寫小組

課程旨在**提升學生學習動機**，**系統性打好語文基礎**。導師將根據學生的需求，提供量身定制的教學內容，通過多元化的教學方法和活動，增加學生的成功經驗，培養學生成為自主、積極的學習者，並提升他們的**認字、認讀、閱讀理解和寫作能力**，以達到全面的語文素養。

- ✓ 個人化調適及教材
- ✓ 多元化教學方式
- ✓ 共融關愛的學習環境
- ✓ 提升中文語文能力基礎
- ✓ 教科書詞彙融入常見題型





兒童



8人



10節



1小時



讀寫班導師

功課輔導課後小組



導師按學生的能力及需要有效**解答學生學業上的疑難**，**核對功課**，**協助學生溫習默書及測驗範圍**，鼓勵同儕互助，提升學生的學習動機。

- ✓ 具同理心導師
- ✓ 按學生能力調整輔助方法
- ✓ 正面鼓勵的學習環境





兒童



6人



10節



1.5小時



註冊社工

學童表達藝術情緒課



透過多元藝術媒介讓學生認識情緒，探索自我價值，在創作過程中釋放情緒，並在包容和安全的環境下得以學習整理、表達想法，**建立更穩固的精神健康生活。**





兒童



12人



8節



1.5小時



手工藝導師

「輕輕鬆鬆」 輕黏土工作坊



工作坊旨在讓學生創作擁有不同主題的輕黏土，例如：卡通人物、甜品、食物、海洋生物等，激發創意，過程中更可培養專注力及耐性，學習與他人互相欣賞。





兒童



10人



8節



1.5小時



手工藝導師

創意藝術工作坊



工作坊讓學生體驗不同類型的手工藝，包括捲紙、3D畫作、石粉黏工、拼貼等，透過創意藝術**表達和了解自己的情緒**，加強專注力，更可學習欣賞他人的作品及加強溝通能力。



親子工作坊及課程



「心大心細」共融 X 情緒桌遊
工作坊

同理玩®親子共讀實踐課程

表達藝術輔引小組

木雕木畫入門

「與孩子的心相遇」

焦點
服務



親子



16人



1節

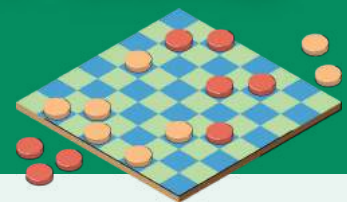


1小時



言語治療師
或桌遊導師

「心大心細」共融 X 情緒 桌遊工作坊



「心大心細」桌遊由童SEN同戲自家研發及出版，工作坊能提升小朋友的**社交及情緒調控技巧**，透過有趣的桌遊體驗，認識基本情緒詞彙，有助**加強他們的溝通動機**，**促進親子關係及同儕共融**。

社交溝通 01



共同製作情緒事件卡
學習聆聽別人的想法

情緒理解
及調控 02



說明舒緩情緒的方法
面對各種的心情狀態

語言表達 03



描述日常的生活事件
學習基本的情緒詞彙

焦點
服務



親子



16人



1-5節



1小時



言語治療師
或共讀導師

同理玩® 親子共讀實踐課程



透過派發課前筆記及觀察導師示範，家長與子女能一同閱讀和參與有趣的手作遊戲，學習**情緒管理**、**靜心觀察**、**邏輯思維**和**科學探索**四大主題，亦會製作故事小書，共同享受閱讀與創作的樂趣。

- ✓ 實踐親子共讀技巧
- ✓ 促進孩子多元學習

“一起打開孩子的學習之門”





親子



15人



1節



2小時



藝術輔引師

表達藝術輔引小組



透過表達藝術活動，**幫助家長身心放鬆**，從而提供一個喘息的時間；透過表達藝術活動，**讓學生表達情緒及認識自己**。

✓ 表達藝術的五種元素



視覺藝術
Visual Arts



音樂
Music



舞動
Dance and
Movement



戲劇
Drama



創意寫作
Creative Writing



親子



10人



5-10節



2小時



木雕導師

木雕木畫入門



學生和家長會學習如何使用工具及回收木材製作日本鄉土玩具，從而提升學生專注力及手指小肌肉力量。





親子



20人



6節



1小時



註冊社工

「與孩子的心相遇」



從透過繪本藝術作媒介，並由資深社工帶領小組，以加強家長教育、提升育兒知識及技巧、以正向教育為基礎，**促進家長身心健康，建立和諧親子關係。**

- ✓ 導師是香港繪本《小石頭》、《我想和你好好的》的作者及繪本藝術工作者，服務兒童及家庭10年。近年與不同書店及機構合作，積極推動繪本藝術教育活動。



家長工作坊及講座



表達藝術治療小組

禪繞畫體驗班

「優勢為本」家長互助小組

「童行是你」升中家長工作坊

家長講座

焦點 服務



家長



10人



6-8節



1小時



註冊表達
藝術治療師

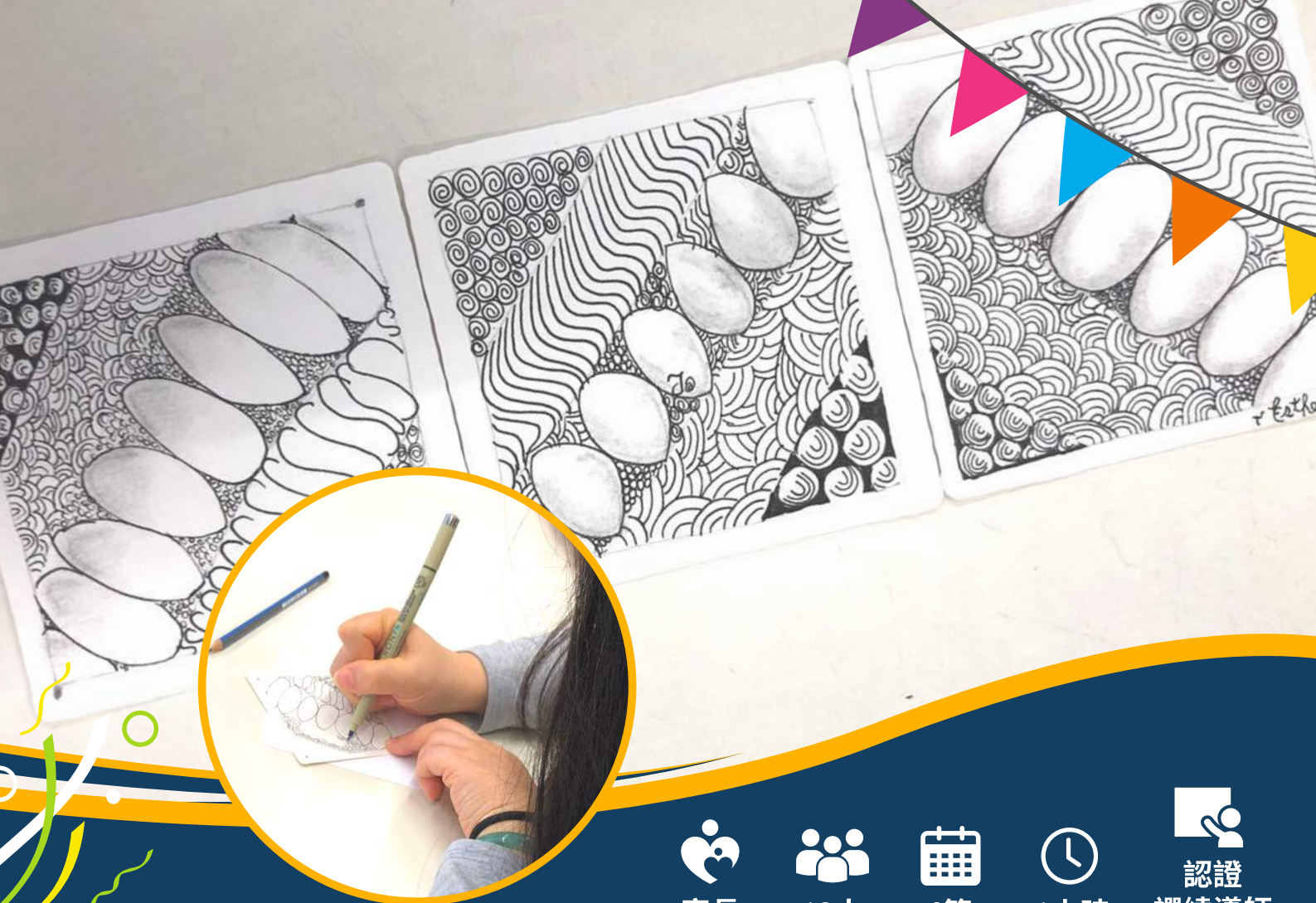
表達藝術治療小組



由註冊表達藝術治療師帶領，在安全及互相支持的環境下，讓家長透過不同的表達藝術媒體進行創作。在過程中學習覺察身心狀態和回應自己真正的需要、舒緩壓力和提升正能量，積極面對育兒歷程中帶來的挑戰。

- ✓ 情緒表達：以表達藝術作為情緒出口
- ✓ 正向心態：正向面對及建立心理柔韌力
- ✓ 自我關懷：從關懷自己延伸到家人





家長



10人



4節



1小時



認證
禪繞導師

禪繞畫體驗班



由美國Zentangle官方認可之認證禪繞導師 (CZT, Certified Zentangle Teacher)帶領，**透過禪繞作畫平靜內心世界**，並學會接受自己及活在當下。





家長



10人



4節



1小時



註冊社工

「優勢為本」 家長互助小組



以「優勢為本」介入模式 (Strengths-Based Approach)，讓家長**發掘自己的能力及在管教上的優勢**。透過互相分享及彼此協助，初步建立家長互助的網絡。





家長



20人



1節



1.5小時



註冊社工

「童行是你」 升中家長工作坊



讓家長了解特殊教育需要學童升中要注意的事項，以及在等待升中的期間與孩子好好預備。



家長講座 (一)



家長



>15人



1節



1.5小時

正確使用藥物治療促進 特殊需要孩子的適應



- ✓ 認識支援特殊學習需要的藥物效能
- ✓ 使用藥物的注意事項
- ✓ 面對學生使用藥物治療時的心態調整



註冊藥劑師

親子悅讀好時光： 從日常生活培養孩子的閱讀興趣

- ✓ 如何培養孩子的閱讀興趣
- ✓ 以讀帶寫：結合創意及生活經驗
- ✓ 教學資源介紹



大學講師或言語治療師

朋輩相處學問多： 提升孩子在學校的社交溝通技巧

- ✓ 孩子在小學面對的各種社交情景
- ✓ 如何在家教導孩子與同儕的相處技巧
- ✓ 社交技巧小遊戲和教學資源介紹



註冊社工，具從事特殊教育需要工作經驗

家長講座 (二)



家長



>15人



1節



1.5小時

我手寫我心： 家居支援孩子讀默寫策略

- ✓ 識別子女讀寫文字的困難
- ✓ 提升孩子的認讀意識
- ✓ 介紹家居讀默寫學習活動



言語治療師



親子共讀樂趣多： 以親子閱讀提升子女的閱讀動機

- ✓ 分享切合子女需要的選書角度
- ✓ 講解認讀技巧和理解策略
- ✓ 線上免費資源介紹



言語治療師



詞樂無窮： 詞彙學習與閱讀理解策略

- ✓ 分析詞彙學習和閱讀理解的關係
- ✓ 擴闊孩子的詞彙廣度及深度
- ✓ 解說進階詞彙的策略



言語治療師



教師工作坊及講座



課堂教學調適培訓工作坊

語文學習教材設計培訓工作坊

提升特殊教育需要學童
書寫能力培訓工作坊

「從桌遊出發」認識特殊學習
需要兒童服務工作坊

特殊教育需要學童
活動設計及帶領技巧

中國筆墨體驗教師培訓工作坊

焦點 服務



教育工作者



20人



1節



1小時



言語治療師

課堂教學調適培訓工作坊

由具臨床兒童服務經驗的言語治療師擔任導師，教授教育工作者如何向有特殊教育需要的學生實踐個人化共融調適教學，內容針對語文能力提升，**協助學校發展更有效的共融教學策略和應對支援學生的各種學習需要。**

- ✓ 個案研習：協助熟悉教學情境和挑戰
- ✓ 模擬情境：實際應用所學知識和技巧
- ✓ 全方位培訓：提供從理論到實踐的培訓



焦點 服務

子
表哥 / 揮手道別 / 向我
句義：
「不是... 嗎？」
應該 / 不應該
exercise ⇒ ans 縮減得返
姐姐 / 跳舞 / 輕快



教育工作者



20人



1節



1小時



言語治療師

語文學習教材設計工作坊

由具臨床兒童服務經驗的言語治療師擔任導師，教授教育工作者如何根據學生的能力和學習進度，**適度調整練習題目的難度**，確保學生能夠逐點進步，從而增加他們的自信心及提升學習動機。

- ✓ 提升教材設計的專業能力和成效
- ✓ 創造更具啟發性的中文學習環境
- ✓ 教材設計案例分析發及成效評估





教育工作者



15人



1節



2小時



職業治療師

提升特殊教育需要學童 書寫能力培訓工作坊...

職業治療師透過工作坊向導師介紹特殊教育需要學童閱讀與書寫文字方面的困難，**裝備導師教導學生時的必要技能**，培養導師觀察學生需要的態度，協助導師作出有效的教學，提升學生的成功感。

- ✓ 閱讀與書寫文字方面的常見困難
- ✓ 練習寫字的目標(如：握筆姿勢、筆順、落筆點、部件比例)
- ✓ 調整題目難度的方法(如：格子大小、點綫格、水印字)
- ✓ 設計教材的技巧及方法(如：多感官學習、字形尺)
- ✓ 其他重要主題(如：參考書籍、資源推介、行業介紹)



教育工作者



20人



1節



1小時



言語治療師

「從桌遊出發」特殊教育 需要兒童桌遊學習初探

教育工作者能深入了解有特殊學習需要的兒童需要和日常挑戰，並**學習如何設計和提供適合學生的桌遊服務**，促進同儕共融及實踐平等參與機會。

- ✓ 透過桌遊體驗認識特殊學習需要
- ✓ 探討共融桌上遊戲設計之理念
- ✓ 學習設計SEN兒童服務的要點





教育工作者



20人



2節



1.5小時



註冊社工

特殊教育需要學童 活動設計及帶領技巧



由具經驗的註冊社工帶領，讓教育工作者了解設計活動予有特殊教育需要學生時的重點及注意事項，以及帶領活動時的技巧。





教育工作者



20人



2節

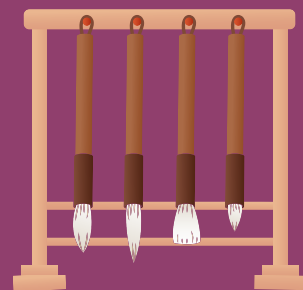


2小時



註冊表達
藝術治療師

中國筆墨體驗 教師培訓工作坊



由具經驗的註冊表達藝術治療師帶領，工作坊旨在分享中國書法及水墨畫的基本知識和技巧，介紹中國文化藝術之餘，同時為老師提供揉合表達藝術及中國藝術的體驗活動，豐富教師的教學內容，並激發學生對中國藝術的興趣和創造力。



服務特色

1



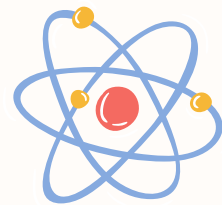
有同理心的導師，
按服務使用者需要
調整程度及內容

2



注重實踐共融
教育理念，
促進互相理解

3



原創出版教具
及刊物

同理玩®思維模型

童SEN同戲原創服務模型

同理玩®是一套思維模型，旨在透過設計不同的「玩法」，讓擁有不同需要的人士能平等共同參與活動，至今已應用於多種形式的活動中，包括桌上遊戲及親子共讀等等。

以下是「同理玩思維模型」的三大守則：



原創出版教具及刊物

1



《同理玩®親子共讀訓練手冊 – 六式發問技巧》 Equal Play® Joint Reading Training Manual – Six Types of Questioning

書籍主要介紹家長在親子共讀時發問問題的各種技巧。家長透過互動對答形式與孩子進行閱讀，讓孩子更容易參與閱讀過程，同時提升閱讀動機和語文能力。

2



「心大心細」共融 x 情緒桌遊

這是一款策略競技遊戲，兒童可以認識到不同的情緒詞彙及情緒事件。

良好的服務往績及專業團隊

機構7年來建立雙向共融價值，逐步凝聚穩固的地區夥伴、義工群及服務受惠者，至今連結55個跨界別合作夥伴，各類支援服務超過6000人次，線上共融教育活動接觸超過450,000人次，並獲政府、大學、商界等基金支持開展以SEN學童及家長為主要對象的跨領域創新服務，**具有良好的服務往績及記錄。**

童SEN同戲**專業督導**包括任職公營機構的註冊醫生、職業治療師、物理治療師、藥劑師等，配合大學講師、跨國投資銀行部門總監、資深言語治療師等榮譽顧問，逐步發展優質及可持續的服務模式。

過往合作學校及機構

小學

宣道會台山陳元喜小學
沙田崇真學校
金巴崙長老會耀道小學
和富慈善基金李宗德小學
粉嶺官立小學
三水同鄉會劉本章學校
嶺南大學香港同學會小學

中學

炮台山循道衛理中學

幼稚園

青衣商會天水圍幼稚園
基督教香港崇真會安怡幼兒學校
仁愛堂葉德海幼稚園

機構

蕭博士文化工作室
ARTHUR FANG & ASSOCIATES
雅澄心靈藝術
天水圍屏山公共圖書館
社會福利署油麻地綜合家庭服務中心
兒童事務委員會
香港電台
香港書展
仁愛堂青年夢工場
民坊
醫護行者
香港中文大學博群全人發展中心
循理會屯門青少年綜合服務中心
香港浸會大學創新學習服務中心
東華三院屯門綜合服務中心
仁愛堂仁心向晴照顧者支援計劃
明愛粉嶺綜合家庭服務中心
生活書院
賽馬會獎學金同學會
珍古德協會(香港)
社會福利署
西九文化區
女青屯門綜合社會服務處
鄰舍輔導會
渣打銀行
奧海城



歡迎致電 童SEN同戲 9531 0593 查詢合作詳情

電郵 Email : info@senmilyhk.com

地址 Address : 井財街27號政府服務大樓4樓青年夢工場

Tuen Mun District Council Yan Oi Tong Youth Space
4/F, Tseng Choi Street Government Services Complex,
27 Tseng Choi Street, Tuen Mun, H.K.

立即讚好

Find Us on
Facebook Now:

